

RICOH

**Des multifonctions grand format rapides
pour des performances optimales**



Aficio™ MP W5100/MP W7140

Votre partenaire idéal pour le grand format

Vous savez ce que vous attendez d'une imprimante grand format. Elle doit traiter vos flux de travaux rapidement et à moindre coût. L'Aficio™MP W7140 va encore plus loin. Il offre une excellente qualité d'impression et de numérisation, et est équipé d'un scanner couleur en série. Sa conception allie un faible encombrement à une fiabilité et une durabilité essentielles pour vous. Cet appareil vous garantit en outre une disponibilité maximale et la continuité de votre activité.

- Excellente productivité : 7 pages A0 et 14 pages A1 par minute (MP W7140) ; 5 pages A0 et 10 pages A1 par minute (MP W5100).
- Ultra-compacts et très peu encombrants.
- Impression noir et blanc à 600 dpi et numérisation couleur de série.
- Souplesse de traitement des flux de travaux : choix entre deux contrôleurs.
- Copie, impression et numérisation de documents mesurant jusqu'à 30 mètres de long (MP W7140 uniquement).
- Coût total de possession attractif.



Rendement continu



Une productivité optimale

Le nouveau MP W7140 copie et imprime vos documents très rapidement.

- Sept pages A0 et quatorze pages A1 par minute.
- Vous pouvez numériser, imprimer ou copier des documents mesurant jusqu'à 30 mètres de long.
- Temps de préchauffage : inférieur à deux minutes.
- Vitesse d'impression de la première page (A1) : inférieure à 9 secondes.

Gestion souple du papier

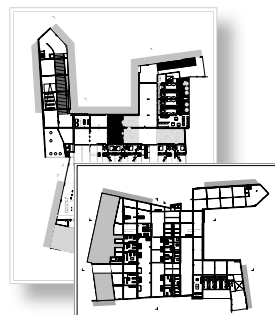
Les formats de papier allant de 182 x 210 mm à 914 x 30 000 mm ne posent aucun problème au MP W7140. Grâce à ses deux chargeurs à rouleaux en série, les réapprovisionnements en papier sont peu fréquents. Vous avez besoin d'une capacité papier encore supérieure ? Optez pour un chargeur à deux rouleaux supplémentaire ou 2 magasins papier de 250 feuilles ! Equipé de quatre rouleaux, le MP W7140 pourra traiter instantanément tous les formats de papier dont vous avez besoin. Ainsi, vous n'aurez plus à changer les rouleaux pour un travail utilisant un format de papier différent.

Votre partenaire confiance

Un équipement fiable est la condition numéro un à un rendement optimal. Robustesse et durabilité sont les marques de fabrique du MP W7140. Cet appareil est continuellement productif grâce à son impressionnante capacité papier et ses fonctions de dépannage facile.

Simplicité de gestion des travaux

Optimisez votre impression. Parcourez les dossiers et vérifiez le contenu des fichiers à l'écran. Les tâches de gestion comme la modification de la file d'impression, la mise en attente et la suppression des travaux se font également via l'écran tactile. Le logiciel Web Image Monitor exécute des fonctions similaires depuis votre ordinateur de bureau. Son interface a été conçue pour une facilité d'utilisation optimale.



7 pages A0 par minute. 14 pages A1 par minute.



Qualité sur mesure



Excellente qualité de sortie

La technologie de pointe de Ricoh et une résolution d'impression de 600 dpi garantissent une qualité d'image irréprochable. Le MP W7140 reproduit les lignes les plus fines sans souci.

Contrôleur intégré

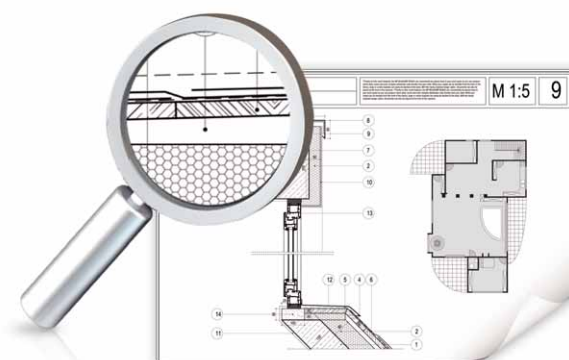
Vos flux de travaux grand format utilisent principalement des formats standard tels que HP-GL, PDF ou TIFF. Le contrôleur intégré du MP W7140 est exactement ce qu'il vous faut. Abordable et prenant en charge le langage PostScript® de série, il garantit le même flux de travaux que les autres appareils Ricoh. Cette solution est entièrement compatible avec l'ensemble des fonctionnalités de votre appareil.

Contrôleur externe

Vous dirigez un service d'impression central ou un centre d'impression commercial et vous avez besoin d'une imprimante grand format extrêmement souple ?

Le contrôleur externe du MP W7140 vous offre :

- La gestion des files d'impression avec le contrôle total des travaux d'impression individuels : modification de l'ordre d'impression pour donner la priorité aux travaux urgents.
- Des outils d'édition d'images avancés : correction du désalignement et du flou intérieur, enregistrement des anciens documents comme des nouveaux (couleur et noir et blanc).
- La reconnaissance automatique du noir et blanc et de la couleur dans les documents : envoi automatique des fichiers vers l'imprimante adéquate.
- La prise en charge des véritables formats AutoCAD® tels que DWG, DXF et même CGM et VIC (en option).



Excellente qualité de sortie.



Perfectionnez vos flux de travaux grand format numériques

La numérisation de vos dessins présente de nombreux avantages. Elle permet de sauvegarder les anciens documents. Elle rationalise vos flux de travaux et accélère l'exécution des travaux. Avec l'Aficio™MP W7140, vous pouvez capturer, stocker et diffuser vos documents en toute efficacité.

Numérisation couleur de série

Tous vos dessins, en couleur ou en noir et blanc, peuvent être numérisés, révisés et stockés grâce au scanner ultramoderne de l'Aficio™MP W7140. Les documents couleur sont numérisés sans coûts supplémentaires. La numérisation vers une adresse e-mail ou une adresse Internet en un seul clic permet de gagner un temps précieux et de minimiser le trafic réseau.* L'édition se fait également en un clin d'œil. Optez pour le contrôleur intégré ou externe selon vos besoins.

*Nécessite 1 Go de mémoire supplémentaire (en option).

Sûreté et sécurité

Lorsque vous faites circuler des données numériques, il est indispensable de les maintenir à l'abri des regards indiscrets. L'Aficio™MP W7140 répond aux normes de sécurité les plus récentes.

- La norme S/MIME protège vos données envoyées par e-mail.
- Les informations qui se trouvent sur le disque dur des machines peuvent être cryptées.
- L'authentification des utilisateurs par mot de passe vous avertit de toute utilisation illicite de votre appareil.
- Le système d'écrasement des données « Data Overwrite Security Unit » empêche l'accès aux informations confidentielles et leur reconstitution.



Authentification utilisateur par mot de passe.



Numérisation couleur et impression en noir et blanc.

Des solutions simples pour des demandes complexes

Les ingénieurs Ricoh savent que votre temps est précieux. C'est pourquoi ils ont fait de leur mieux pour éliminer les tâches les plus fastidieuses. Le nouvel Aficio™MP W7140 est la preuve que la technicité n'est pas un frein à la simplicité d'utilisation. Ses nombreuses fonctionnalités avancées sont en effet faciles d'accès, et les travaux d'impression les plus complexes deviennent subitement très simples.

Facilité d'exploitation

L'utilisation de l'Aficio MP W7140 est très simple grâce à son grand écran tactile LCD couleur. Cet écran dispose d'une fonction d'affichage simplifié très pratique lorsque vous avez uniquement besoin des commandes de base. Aucune formation approfondie n'est donc nécessaire pour utiliser le MP W7140. Les travaux d'impression et de numérisation peuvent être effectués simultanément. L'option scanner amovible* sépare l'imprimante et l'unité de numérisation, et permet ainsi à plusieurs personnes d'exécuter des tâches sur la machine en même temps.

*MP W7140 uniquement.

Fonctionnement en continu

Les tâches quotidiennes n'ont jamais été aussi simples. Grâce aux supports de rouleaux exclusifs de Ricoh, n'importe qui peut changer les rouleaux de papier (à fort grammage) rapidement et facilement. Ils sont toujours centrés sans problème. Les magasins papier sont très souples en matière de largeur de papier et s'adaptent au format du rouleau. Ils acceptent toutes les tailles de rouleau, de 210 à 914 mm de largeur. En cas de bourrage, l'écran donne des instructions pour retirer le papier. Ainsi, le MP W7140 reste toujours opérationnel.



Grand écran tactile couleur.

COPIEUR

Procédé de copie :	Impression électrophotographique	
Vitesse de copie :	MP W5100 :	5/10 copies par minute (A0/A1)
	MP W7140 :	7/14 copies par minute (A0/A1)
Résolution :	600 dpi	
Copies multiples :	Jusqu'à 99 (10 touches)	
Temps de préchauffage :	Inférieur à 120 secondes	
Vitesse d'impression de la première page :	9 secondes (A1, chargeur à rouleaux)	
Réduction/agrandissement :	4R/4E	
Zoom :	25 à 400 % (par pas de 0,1%)	
Mémoire :	Standard :	1 1 Go + disque dur 2 x 160 Go
	En option :	1 Go
Capacité papier :	Standard :	Magasin bypass d'une feuille
	En option :	Chargeur à 2 rouleaux
		2 magasins papier de 250 feuilles
Sortie papier :	Avant :	99 feuilles A1 (papier normal)
		10 feuilles A1 (papier spécial)
	Arrière :	10 feuilles A0 (papier normal)
		1 feuille A0 (papier spécial)
		1 feuille (film)
Format papier :	Minimum :	210 x 210 mm
	Maximum :	MP W5100 : 914 x 15 000 mm
		MP W7140 : 914 x 30 000 mm
Grammage :	52 -110 g/m ²	
Dimensions (L x P x H) :	1 250 x 755 x 1 200 mm	
Poids :	230 kg	
Source d'alimentation électrique :	220-240 V, 50/60 Hz	
Consommation électrique :	3 kW maximum	

IMPRIMANTE EXTERNE RW-7140 (OPTION)

Type de contrôleur :	Externe (contrôleur RATIO - contrôleur RIP soft type Server PC)	
Vitesse d'impression :	MP W5100 :	5/10 pages par minute (A0/A1)
	MP W7140 :	7/14 pages par minute (A0/A1)
Résolution de l'imprimante :	600 dpi	
Format de document :	Minimum :	210 x 210 mm
	Maximum :	MP W5100 : 914 x 15 000 mm
		MP W7140 : 914 x 30 000 mm
Protocole réseau :	TCP/IP, IPX/SPX, lpr/lpq, HTML, SMB (à partir de Windows® 2000), EtherTalk	
Formats de fichiers acceptés :	Standard :	HPGL, HPGL2, HP/RTL, TIFF
		Calcomp 906/907, WMF, BMP
		CALS (1 et 2), CIT, PCX, JPEG, PNG
	En option :	Adobe® PostScript® 3™, CGM
		DWG, DXF, DWF, VIC
Environnements supportés :	Windows® 2000/XP/Server 2003/Vista™	
		UNIX Sun® Solaris 2.6/7/8
		HP-UX 10.x/11.x
		SCO OpenServer 5.x (jusqu'à 5.0.6)
		Redhat® Linux 6.x/7.1
		Macintosh 10,2 -10,5
PC recommandé :	Contactez votre revendeur pour obtenir la liste des PC recommandés la plus à jour.	

SCANNER RW-7140 (option pour imprimante RW-7140)

Vitesse de numérisation :	MP W5100 :	Jusqu'à 10 originaux par minute (A1)
	MP W7140 :	Jusqu'à 14 originaux par minute (A1)
Résolution :	Scan to e-mail/folder :	150/200/300/400/600 dpi
Format original :	914 x 30 000 mm maximum (MP W7140)	
Formats de sortie :	Standard :	PDF/TIFF/JPEG

IMPRIMANTE intégrée Type W7140 (option)

Type de contrôleur :	Intégré	
Vitesse d'impression :	MP W5100 :	5/10 pages par minute (A0/A1)
	MP W7140 :	7/14 pages par minute (A0/A1)
Résolution de l'imprimante :	Maximum :	600 dpi
Format de document :	Minimum :	210 x 257 mm
	Maximum :	MP W5100 : 914 x 15 000 mm
		MP W7140 : 914 x 30 000 mm
Protocole réseau :	TCP/IP (IPv4, IPv6), IPX/SPX, AppleTalk	
Formats de fichiers acceptés :	HPGL, HPGL2 (HPRTL), TIFF (CALS), Adobe® PostScript® 3™, RPCS™	
Environnements supportés :	Windows® 95/98/Me/2000/XP/Server 2003/Vista	
		Macintosh 8.6 ou version ultérieure (OS X Classic)
		Macintosh v10.1 ou version ultérieure (mode natif)
Interface :	Standard :	Ethernet 10 base-T/100 base-TX, USB 2.0
	En option :	Réseau local sans fil (IEEE 802.11b)
		Ethernet Gigabit 1000 base-T

LOGICIELS / PILOTES

RW-7140 PLOTBASE, RW-7140 PLOTCLIENT/WIN, RW-7140 WINPRINT, RW-7140 PLOTCLIENT HDI, RW-7140 PLOTCLIENT/WEB, RW-7140 PLOTCLIENT/MAC, RW-7140 SCANTOOL

AUTRES OPTIONS

Chargeur 2 rouleaux, 2 magasins papier de 250 feuilles (jusqu'au format A2), Magasin pour les originaux, Dispositif de suspension des originaux, Support de rouleau, Réceptacle d'empliage multiple, Réceptacle d'empliage double, Réceptacle d'empliage arrière, Unité de séparation de scanner (MP W7140 uniquement), Carte mémoire 1 Go, Ethernet Gigabit, Connexion sans fil LAN IEEE 802.11b, Module de navigation, Carte VM, Module de cryptage du disque dur, Système d'écrasement des données « Data Overwrite Security Unit »

Pour plus d'informations sur les caractéristiques et la disponibilité des modèles, des options et des logiciels, contactez votre revendeur Ricoh.

SCANNER Type W7140 (option)

Vitesse de numérisation :	42,5 - 340 mm par seconde	
Résolution :	600 dpi (TWAIN : 150 -1 200 dpi)	
Format original :	Maximum :	914 x 30000 mm (MP W7140)
Formats de sortie :	PDF/TIFF	
Pilotes intégrés :	Réseau TWAIN	
Scan to e-mail :	SMTP, TCP/IP	
Adresses de destination		
Scan to e-mail	100 maximum par travail	
Adresses de destination stockées :	150 maximum	
Carnet d'adresses :	Via LDAP ou localement sur le disque dur	
Scan to folder :	Via protocole SMB, FTP ou NCP	
Scan to PDF :	Standard	



S09001 : certifié en 2000
Certifié ISO14001

Les noms de marques et/ou de produits sont des marques déposées de leurs propriétaires respectifs.

Les caractéristiques et l'apparence extérieure du produit sont sujettes à modification sans préavis. Les couleurs du produit sont susceptibles d'être différentes de celles présentées dans cette brochure.

Copyright © 2008 Ricoh Europe PLC. Tous droits réservés. Toute modification et/ou adaptation et/ou reproduction, en partie ou en intégralité, et/ou insertion dans d'autres travaux, de la présente brochure, de son contenu et/ou de sa mise en page sans l'accord écrit de la société Ricoh Europe PLC est interdite.

www.ricoh.eu