

Alimentation
Traitement
Sortie



DDP 184
Digital Document Publisher

Impression recto-verso haut débit et couleur d'accompagnement pour une production intensive

Si vos besoins sont axés principalement sur le volume de production et la rapidité, la DDP 184, qui est dotée d'un moteur ultra-performant et permet une impression recto-verso à haut débit, est la solution idéale. Equipée de deux moteurs de production, elle peut imprimer jusqu'à 184 images par minute (ipm) en mode recto-verso. Couplée à un développeur couleur et un toner particulier, elle peut prendre en charge les couleurs d'accompagnement et produire des documents à surlignage couleur. Grâce à son faible encombrement, un système de prise en charge réseau complet et des moteurs d'impression puissants, la DDP 184 est parfaitement adaptée aux environnements d'impression à gros volumes.

Haut rendement recto-verso

La nouvelle DDP 184 de Ricoh intègre deux moteurs d'impression permettant de produire 92 pages par minute (ppm) chacun, pour 184 images par minute (ipm) en mode recto-verso. Son toner noir peut être remplacé par un toner de couleur d'accompagnement, pour les applications en bichromie. D'un point de vue fonctionnel, la DDP 184 se révèle plus efficace que deux imprimantes distinctes. Elle intègre un deuxième moteur utilisé exclusivement pour imprimer la deuxième image lors d'un travail d'impression rapide en mode recto-verso, aussi bien en monochrome qu'en couleur d'accompagnement. Les magasins papier sont situés au niveau du premier moteur et la DDP 184 s'utilise comme si elle ne comportait qu'un moteur.



200 feuilles

2 500 feuilles

Connectivité

Pour les flux de données très importants, la DDP 184 permet d'accroître nettement votre production grâce à sa mise en mémoire intégrée. Elle peut également accélérer le rendement de vos impressions grâce à la fonction MOP (impression originale multiple).

La DDP 184 est prête à fonctionner en réseau avec :

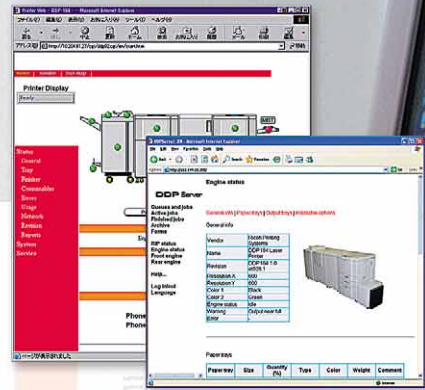
- Prise en charge des protocoles d'impression réseau standard
- Accès à toutes les fonctions d'impression et de finition via le réseau
- Gestion réseau de l'imprimante via un navigateur Web
- Files d'attente personnalisées pour profils d'impression faciles à utiliser
- Meilleur débit et temps de réaction grâce à un partage d'imprimante intelligent
- Archivage des travaux, pour stocker des images bitmaps en vue de leur réimpression
- Gestion des formulaires, avec chargement de formulaires électroniques sur le RIP
- Impression personnalisée du texte et des images et remplacement des éléments graphiques dans les gros documents
- Impression de brochures à la demande
- Impression en réseau à partir des systèmes d'exploitation Windows® et Macintosh





Commandes Web et bureau

Le logiciel utilisateur comprend un pilote d'impression, un programme d'installation, la fonction d'impression directe DocXPLOER et un gestionnaire d'impressions de base de données. Le pilote d'impression Adobe® PostScript® intègre des modules d'extension pour Windows® et Macintosh qui donnent accès à davantage de fonctionnalités de l'imprimante. Toutes les fonctions de l'imprimante sont accessibles via le pilote d'impression, mais aussi par l'intermédiaire de DocXPLOER et d'un navigateur Web.



Commandes Web

Le serveur d'impression de la DDP comprend un serveur Web qui offre des fonctions de contrôle via un navigateur Web. Ces fonctions sont les suivantes :

- File d'attente et liste des travaux d'impression
- Archivage, formulaires
- Informations détaillées sur le RIP, les files d'attente et les travaux
- Travaux en cours et achevés
- Gestion des comptes
- Routeur donnant accès aux pages Web du moteur
- Listes ou informations détaillées sur les RIP, les files d'attentes et les travaux
- DocXPLOER - permet de surveiller et de contrôler un groupe de RIP
- Gestionnaire de base de données d'impression : permet de fusionner des informations d'une base de données au sein d'un modèle afin de produire des documents d'instance.

Fonctions du pilote d'impression

- Disposition : contrôle de la finition et de l'imposition
- Impression directe de fichiers PostScript®, PDF, TIFF et ASCII
- Sélection du magasin selon les supports
- Gestion des formulaires/surimpressions
- Séparation des couleurs
- Tramage
- Options à installer
- Programme d'installation de l'imprimante
- Commandes de travail qui permettent d'utiliser des fonctions d'impression en grappe



Magasin multi-bypass :
150 feuilles

500 feuilles

500 feuilles

2 000 feuilles

3 000 feuilles

De superbes impressions grâce aux couleurs d'accompagnement

La DDP 184 prend en charge un développeur et un toner rouge, bleu et vert pour les applications à couleurs d'accompagnement. Ses unités de développement peuvent être remplacées par le client, pour changer de couleur. Les options de séparation des couleurs d'accompagnement sont disponibles lorsque les moteurs d'impression utilisent un toner noir et couleur. Chaque élément d'un document (caractère, forme graphique, pixel d'image) est séparé colorimétriquement et associé au noir ou à une couleur.



Caractéristiques techniques



GENERALITES

Vitesse d'impression (noir/noir) :	A4 (LEF) :	92 ppm (92 ipm) ¹ 92 ppm (184 ipm) ²
	A4 (SEF) :	50 ppm (50 ipm) ¹ 50 ppm (100 ipm) ²
Vitesse d'impression (noir/couleur) :	A4 (LEF) :	92 ppm (92 ipm) ¹ 46 ppm (92 ipm) ²
	A4 (SEF) :	50 ppm (50 ipm) ¹ 25 ppm (50 ipm) ²
Dimensions (l x P x H) :	3 067 (4 451, chargeur haute capacité inclus) x 672 x 1 151 mm	
Poids :	500 kg (configuration standard)	
Source d'alimentation électrique :	Moteur d'impression :	200 - 240 V, 50/60 Hz (2 outlets required)
	Serveur DDP :	200 - 240 V, 50/60 Hz
Consommation électrique : Maximum :	Moteur d'impression :	4,8 kW (à 220 V)
	Serveur DDP :	70 W (à 100 V)
	Mode économie d'énergie :	150 W (à 200 - 240 V)
Rapport d'utilisation :	600 000 impressions par mois	
Rapport d'utilisation (gros volumes) :	1 600 000 impressions par mois	
Espace réservé à la maintenance (l x P) :	4 000 x 2 565 mm	
Durée de vie des moteurs de l'imprimante :	Cinq ans ou 60 000 000 impressions (30 000 000 images/un moteur d'imprimante : format A4 ou LEF, en fonction du premier qui se présente)	

CONTROLEUR

Processeur :	Deux processeurs PowerPC 750 à 375 MHz avec 256 Mo de RAM, disque dur de 40 Go
Résolution :	600 x 600 dpi
Serveur Web intégré :	Configuration et surveillance des périphériques en temps réel

CONNECTIVITE

Protocole réseau :	NetBIOS, TCP/IP, EtherTalk, lpr, Port 9100 HTTP, SNMP, DHCP, IPP
Interface :	Ethernet 10 base-T/100 base-TX (détection automatique)

GESTION DU PAPIER

Capacité papier :	Magasin papier 1 :	2 000 feuilles
	Magasin papier 2 :	500 feuilles
	Magasin papier 3 :	500 feuilles
	Magasin bypass :	150 feuilles
	Chargeur haute capacité (option) :	3 000 feuilles
Maximum :	6 150 feuilles (des intercalaires à onglets peuvent être insérés à partir des 3 magasins papier)	
Sortie papier :	Standard :	2 700 feuilles
Format papier :	Magasin papier 1 :	B5 à 304,8 x 457,2 mm (A3+)

Magasin papier 2 et 3 :	A5 à 304,8 x 457,2 mm (A3+)	
Magasin bypass :	A5 à 304,8 x 457,2 mm (A3+)	
Chargeur haute capacité (option) :	A4 (LEF) uniquement	
Grammage :	Magasin papier :	64 à 163 g/m ²
	Magasin bypass :	64 à 163 g/m ²

CONSOMMABLES

Toner noir :	45 000 impressions/cartouche
Toner couleur (rouge, vert, bleu) :	80 000 impressions/cartouche
Développeur noir :	480 000 images
Développeur couleur (rouge, vert, bleu) :	480 000 images
Tambour :	400 000 images

SERVEUR D'IMPRESSION DDP

Alimentation électrique :	200 - 240 V, 50/60 Hz
Poids :	7 kg, PC micro-tour
Dimensions (l x P x H) :	180 x 430 x 360 mm, PC micro-tour
Processeur :	Processeur Intel® Celeron de 1,3 GHz avec RAM de 128 Mo et disque dur de 40 Go
Langages de description de pages :	PCL5c, PCL5e, Adobe® PostScript® 3™ PDF, TIFF, ASCII
Pilotes :	Pilotes bidirectionnels personnalisés pour Windows® 95/98/2000/NT4.0/XP/Server 2003 PPD pour Apple Macintosh OS 8. x/9.x/10.x (Classique)

OPTIONS

Finisseur standard :	Plusieurs positions d'agrafage, empilage, et pressage Offset
	Empilage face au-dessus/face au-dessous Magasin élévateur : 2 500 feuilles Magasin supérieur : 200 feuilles (non agrafées)
Ensemble brocheuse et inséreuse :	Agrafage avec piqûre à cheval, pliage central, empilage et insertion de feuilles Brochures de 15 feuilles de 80 g/m ² plus 1 page de couverture de 199 g/m ² (index) Capacité du tiroir d'insertion : 200 feuilles (128 g/m ²)
	Format papier : B5 (LEF), A4 (LEF/SEF) B4 (SEF), A3 (SEF) Grammage du papier d'insertion : 60 - 199 g/m ² (index)
Unités de réception :	Possibilité d'ajouter deux unités de réception (soit 4 unités de sortie) pour une production exigeant une finition hors ligne Peuvent contenir jusqu'à 6 000 pages (80 g/m ²) au format A4 et A3

¹ Recto.
² Recto-verso.

Pour en savoir plus sur la disponibilité des modèles, des appareils et des logiciels en option, contactez votre revendeur Ricoh.



Certifié ISO9001 en 2000
Certifié ISO14001

Ricoh croit à la protection des ressources naturelles de la Terre.

Les noms de marques et/ou de produits sont des marques déposées de leurs propriétaires respectifs.

Les caractéristiques et l'apparence externe du produit sont sujettes à modification sans préavis. Les couleurs du produit sont susceptibles d'être différentes de celles présentées dans cette brochure.

Copyright © 2005 Ricoh Europe B.V. Tous droits réservés. Toute modification et/ou adaptation et/ou reproduction, en partie ou en intégralité, et/ou insertion dans d'autres travaux de la présente brochure, de son contenu et/ou de sa mise en page sans l'accord écrit de la société Ricoh Europe B.V. est interdite.

RICOH

Pour de plus amples informations, s'adresser à :

RICOH EUROPE B.V.
P.O. Box 114, 1180 AC Amstelveen,
The Netherlands.
Phone: +31 (0)20 54 74 111
Fax: +31 (0)20 64 18 601

www.ricoh-europe.com