

Optez pour une production intuitive pour développer votre activité.

imageRUNNER ADVANCE  
C9070S PRO et C9060S PRO

you can\*

**Canon**

\* Bien sûr, vous pouvez

# Satisfaction client et retour sur investissement assurés par un système de production intuitif

Associant l'expertise Canon en matière d'impression et le système de gestion Océ PRISMAsync, l'imageRUNNER ADVANCE série C9000S PRO renforce l'efficacité de votre flux de production et accroît le potentiel commercial de votre site d'impression. Ce système de production numérique couleur s'adapte à votre activité ; les résultats exceptionnels qu'il vous procurera contribueront au développement de votre entreprise, tout en répondant aux exigences de vos clients et en maximisant votre retour sur investissement.

 **imageRUNNER**  
ADVANCE



### Une utilisation intuitive adaptée à vos opérateurs

Les imageRUNNER ADVANCE C9070S PRO et C9060S PRO, sont construits avec la technologie d'imagerie couleur de Canon et avec la gestion de flux PRISMAsync d'Océ et sont des systèmes d'impression intégrés simplifiant et rationalisant chacune des étapes de votre processus de production. Les opérateurs se concentrent sur des tâches clairement définies, produisent des documents de haute qualité et améliorent la satisfaction de vos clients. La gestion centralisée du catalogue papier garantit l'impression des travaux sur le support sélectionné avec ses paramètres spécifiques. La conséquence de cette gestion est la réduction de la gâche papier, l'augmentation du taux d'utilisation du moteur d'impression et une meilleure efficacité de vos équipes.

### L'indispensable pour un centre de production numérique

Les centres de production en impression numérique offrent à leurs clients bien plus que des tirages et des copies. Chez Canon et Océ, nous savons que la qualité et l'efficacité font toute la différence. Grâce aux imageRUNNER ADVANCE C9070S PRO et C9060S PRO, vous disposez de la combinaison gagnante : une productivité couleur remarquable allée à une gestion exceptionnelle et efficace de vos travaux pour délivrer vos documents à temps, dans le respect du budget fixé. Une grande capacité papier, une gestion flexible des supports et des finitions avancées sont autant d'atouts pour développer vos services et augmenter votre croissance.

### Une nouvelle dimension pour votre production

Dans un service d'impression, optimiser vos ressources est primordial à votre réussite. C'est un véritable challenge quotidien. L'association du flux de production innovant Océ PRISMAsync et de l'expertise de Canon dans le domaine de l'impression numérique répond à votre problématique. L'interface utilisateur unique et intuitive pilote l'ensemble du système, gère les travaux à chaque étape du processus, jusqu'à l'obtention du tirage final. Préparation et impression des travaux sont maintenant des tâches distinctes de la production afin d'accroître le volume imprimé. Des fonctionnalités supplémentaires, telles que la gestion avancée des supports dans le flux documentaire, des paramètres couleur intuitifs et l'automatisation des travaux récurrents garantissent l'exécution des travaux et minimisent les erreurs. Grâce à ce flux de production intégré au sein de votre atelier, vous contrôlez l'ensemble votre production.





# Augmentez votre productivité de jour en jour

Dans un environnement d'impression, la réussite se mesure à votre capacité à produire des travaux rapidement. Grâce à leurs vitesses d'impression et de traitement impressionnantes, leurs capacités d'entrée/sortie étendues et leurs fonctionnalités avancées de programmation de travaux, les imageRUNNER ADVANCE C9070S PRO et C9060S PRO sont des équipements de production rapides et fiables, spécifiquement adaptés à votre mode de travail.

## Planificateur de travaux intelligent

Le planificateur prévoit avec précision le temps de production en fonction des éléments suivants :

**Durée de préparation et d'exécution**

**Caractéristiques standard des supports, telles que le format et le grammage**

**Caractéristiques spécifiques des supports, telles que la présence d'onglets**

**Choix de la finition**

## Impression à grande vitesse et puissance de traitement

Les vitesses d'impression et de traitement élevées vous permettent de respecter votre calendrier de production. Vous pourrez imprimer une large variété de documents en couleurs (présentations, rapports, contrats, brochures, etc.) à une vitesse moteur jusqu'à 70 pages par minute. Et grâce à la capacité impressionnante des bacs à papier pouvant contenir jusqu'à 9 300 feuilles (A4), vous n'aurez pas besoin de recharger fréquemment les supports. Le traitement des travaux est également très rapide grâce au processeur graphique dédié du contrôleur PRISMAsync, qui prend en charge la gestion colorimétrique. Le fonctionnement multi-tâches d'Océ PRISMAsync gère les files d'attente, la rasterisation, l'impression et l'effacement des fichiers imprimés. Vous pouvez ainsi compter sur une productivité et une vitesse de traitement maximales.

## Planification et programmation avancées des travaux

PRISMAsync dispose d'un planificateur de travaux, affichant chaque travail placé dans la file d'attente ainsi qu'une vue d'ensemble des travaux programmés jusqu'à 8 heures consécutives. Ce planificateur prévoit les temps de production de manière précise

en fonction du format, du grammage et des caractéristiques spécifiques du support (telles que les onglets) et la finition nécessaire. L'équipe de production visualise les travaux en cours, et les travaux déjà en attente ce qui simplifie la planification et optimise l'utilisation du moteur d'impression.

## Haute performance en permanence

Afin de maximiser le temps de service de l'imprimante, un signal lumineux indique à l'opérateur, même éloigné de la console, le statut de l'imprimante. Ce voyant change de couleur pour indiquer à l'avance les prochaines interventions, comme par exemple la recharge de supports ou de toner afin d'éviter l'arrêt de la production.

## Une production automatisée

L'automatisation des travaux récurrents permet un gain de temps et d'efforts. PRISMAsync vous permet de créer des modèles accessibles depuis le pilote d'impression, intégrant les paramètres relatifs aux supports, aux options de finition et à la gestion des couleurs pour vos travaux, afin de pouvoir les réutiliser. De plus, vous pouvez élever le niveau d'automatisation avec les fonctions Hot Folders et imprimantes virtuelles.

La réussite d'un service d'impression réside dans sa capacité à organiser les ressources humaines, les équipements et les processus afin qu'ils fonctionnent ensemble de manière fluide et cohérente. L'intégration du système d'impression Canon avec la gestion de flux Océ PRISMAsync redéfinit les étapes du processus de production documentaire. Il s'agit d'un système conçu pour optimiser votre production, l'ensemble de votre personnel et vos ressources matérielles. Une séparation claire des différentes étapes du processus documentaire permet de gagner en efficacité de la préparation à la finition des travaux.

## Un flux de production comme allié

### Interface utilisateur PRISMAsync intuitive : apprentissage rapide

Les imageRUNNER ADVANCE C9070S PRO et C9060S PRO sont pilotés par une interface utilisateur unique intuitive, (écran tactile couleur de 15 pouces). Celle-ci guide les opérateurs à travers le flux de production et les aide à visualiser les différents éléments du moteur d'impression et à identifier les actions nécessaires. L'interface intuitive facilite l'apprentissage rapide et la maîtrise professionnelle du moteur d'impression par les opérateurs. Vous faites ainsi des économies en formation et bénéficiez de plus de flexibilité dans la gestion des ressources humaines.

### Séparation logique des tâches

PRISMAsync prend en charge la séparation des tâches de pré-press (telles que la préparation des travaux, la sélection des supports et la gestion des couleurs) et de la production d'impressions. Les opérateurs de production se concentrent sur le fonctionnement continu des moteurs d'impression tandis que leurs collègues du pré-press préparent et envoient des travaux, ce qui permet d'obtenir des résultats optimaux à chaque étape. Cette organisation des tâches est aussi efficace si une seule personne gère les deux postes.

### Sélection et synchronisation innovantes des supports

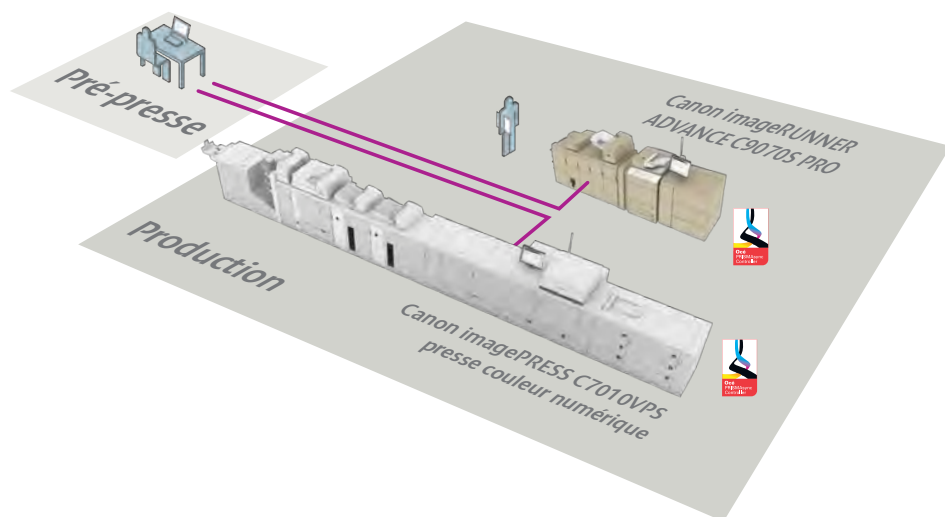
S'assurer d'imprimer sur le support adapté relève parfois du défi, en particulier lorsque plusieurs opérateurs utilisent le même équipement, rechargeant et changeant les supports selon leurs besoins. Les imageRUNNER ADVANCE C9070S PRO et C9060S PRO rendent cette tâche simple et sécurisée grâce à un catalogue médias synchronisé partagé par le moteur, le contrôleur et le pilote d'impression. Les utilisateurs qui soumettent les travaux et

les opérateurs en charge de la production utilisent tous le même catalogue papier. Ce catalogue est unique, spécifique à vos travaux et administré par l'opérateur principal. Ainsi l'utilisateur sélectionne le support de son choix dans le catalogue et l'imprimante sélectionne automatiquement le bac approprié. Il y a de ce fait moins d'erreurs et de gâche ; vous pouvez par conséquent économiser non seulement des ressources précieuses de papier, mais également du temps et de l'argent.

### Organisation flexible de la charge de travail

Grâce au planificateur de travaux et au signal lumineux, les opérateurs peuvent facilement voir les travaux terminés, en cours et à venir.

De cette manière, vos priorités sont toujours actualisées, vos plannings respectés et vos objectifs atteints. Les responsables de site de production pilotent plus efficacement leur activité, les spécialistes du pré-press et les opérateurs de production se concentrant sur les tâches qui leur sont assignées. Les systèmes d'impression fonctionnent ainsi en continu et à plein régime.





# Un système d'impression polyvalent pour répondre aux besoins de vos clients

Faites votre choix parmi une multitude d'options pour améliorer vos capacités de production

1



## Contrôleur couleur et gestion de flux Océ PRISMAsync

- Moteur d'impression avec un contrôleur intégré et un point de contrôle unique au niveau de l'interface utilisateur
- Interface utilisateur intuitive
- Contrôleur couleur hautes performances, traitement avancé des couleurs grâce à un processeur graphique dédié et à la gestion des couleurs Adobe ACE
- Fonctionnement multi-tâches (spooling, RIP, impression et effacement) pour une productivité maximale
- Planificateur de travaux et signal lumineux destiné à l'opérateur en option



2

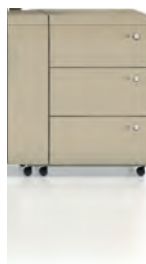


## Moteur d'impression doté d'un scanner couleur recto verso

Deux modèles au choix :

- **L'imageRUNNER ADVANCE C9070S PRO** imprime à des vitesses jusqu'à 70 pages par minute selon le type de support.
- **L'imageRUNNER ADVANCE C9060S PRO** imprime à des vitesses jusqu'à 60 pages par minute selon le type de support.

3



## Bac d'alimentation

Le bac d'alimentation à tiroirs multiples dispose de trois tiroirs à papier supplémentaires, d'une capacité totale de 6 000 feuilles. Chaque tiroir, d'une capacité de 2 000 feuilles peut être chargé avec un type de support différent, ce qui assure une plus grande flexibilité. Ces tiroirs prennent en charge l'alimentation papier par air pulsé et par rouleaux d'entraînement, ce qui réduit la friction entre les feuilles de papier et, associé à la fonction de détection de la double alimentation, permet un entraînement et une alimentation fiables, même pour les supports plus épais.

Vous avez le choix entre deux options d'alimentation à tiroir simple, qui augmente la capacité standard de l'unité principale de 3 500 feuilles (A4, 80 g/m<sup>2</sup>).





4

#### Module de finition

Personnalisez votre imageRUNNER ADVANCE C9070S PRO ou C9060S PRO avec l'un des deux modules de finition disponibles :

##### Module de finition et d'agrafage

Le module de finition présente une capacité de sortie de 4 250 feuilles et propose les finitions Tri séquentiel, Tri groupé, Décalage et Agrafage. Il est possible d'agrafer jusqu'à 100 feuilles (agrafage en coin et double).

##### Module de finition pour brochures

Le module de finition pour brochures reprend toutes les fonctions du module de finition et d'agrafage et offre en outre l'option de piquûre à cheval, pour créer des brochures (jusqu'à 80 pages).

**Options de finition facultatives pour le module de finition et d'agrafage et le module de finition pour brochures :**

##### Unité de perforation

Unité de perforation 2/4 trous intégrée au module de finition.

##### Massicot de chasse

Le massicot de chasse assure la découpe du bord avant des brochures.



5

#### Unité de pliage papier

Ajoutez l'unité de pliage papier pour créer des documents professionnels grâce à ses fonctionnalités étendues de pliage. L'unité de pliage prend en charge les plis : en Z, centrés, double plis parallèles, en C et en accordéon.



6

#### Unité de perforation professionnelle (avec unité d'intégration)

L'unité de perforation professionnelle vous offre une multitude d'options avancées de perforation en ligne. 12 matrices interchangeables par l'utilisateur sont disponibles pour une reliure à anneaux plastiques, à anneaux métal, à spirales couleur, à clips et à bande plastique.



7

#### Unité d'insertion de documents

L'unité d'insertion de documents permet l'ajout de supports épais ou pré-imprimés en tant que couvertures ou encarts.

# Des finitions flexibles qui vous aident à développer votre activité

Pourquoi se contenter de satisfaire ses clients en leur proposant une gamme de documents standardisés lorsque vous pouvez leur offrir bien plus ? Tout en produisant facilement des travaux quotidiens, les imageRUNNER ADVANCE C9070S PRO et C9060S PRO vous offrent la flexibilité dans le choix des supports et des finitions. Ainsi vous élargissez votre offre de produits et vous ajoutez de nouvelles applications qui vous permettront de répondre aux attentes de vos clients, et même de les dépasser.

## Large choix de supports

Les imageRUNNER ADVANCE C9060S PRO et C9070S PRO prennent en charge une large gamme de formats de supports, y compris des formats supérieurs au SRA3, et des grammages de 52 g/m<sup>2</sup> à 300 g/m<sup>2</sup>, pour une grande diversité de papier (supports couchés, enveloppes, transparents et intercalaires à onglets).



Unité de perforation professionnelle



Impression d'onglets



Piqûre à cheval et coupe de chasse

## Un choix plus large de finitions

Des options de finition en ligne, comme des modèles de perforation et de pliages multiples ou la création et la découpe de brochures vous permettent de proposer à vos clients un choix exceptionnel, dans une configuration compacte et ergonomique. De plus, grâce à sa conception modulaire, votre appareil peut être complété à mesure que se développe votre entreprise.



Agrafage et perforation



Insertion



Assemblage



Pli en C intérieur



Pli en accordéon



Pli en Z



Pli centré

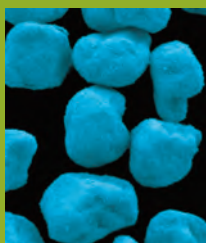


Pli double parallèle

## OPTIONS DE FINITION

# La qualité au rendez-vous

L'objectif d'un site de production efficace est de réaliser chaque document correctement et sans aucune erreur dès le premier tirage et à chaque réimpression. Les systèmes d'impression imageRUNNER ADVANCE C9070S PRO et C9060S PRO intégrant la gestion de flux PRISMAsync ont été conçus pour délivrer des performances exceptionnelles appréciées par les services d'impression et leurs clients.



toner pQ

## Une qualité d'image saisissante avec le toner pQ

Les imageRUNNER ADVANCE C9070S PRO et C9060S PRO produisent des images claires et nettes à une résolution véritable de 1 200 x 1 200 dpi. L'excellence est atteinte grâce au toner pQ sans huile, spécifiquement développé pour produire des images numériques couleur d'une qualité supérieure. Ce toner est constitué d'une résine qui améliore la brillance et présente des caractéristiques à faible consommation énergétique. Vous obtenez ainsi un rendu intense et lisse. De plus, la technologie de micro-dispersion de pigments élargit la gamme de reproduction des couleurs afin d'obtenir une reproduction fidèle des couleurs.

## Un calibrage en temps réel

Faisant appel à la technologie ARCDAT (Automatic and Reciprocal Colour Density Adjustment) de Canon, les imageRUNNER ADVANCE C9070S PRO et C9060S PRO effectuent le calibrage des couleurs en temps réel, en ajustant la densité du toner afin de garantir la production d'images homogènes et de qualité, tout en maintenant la vitesse d'impression.

## Des tirages couleurs d'une qualité professionnelle

À l'aide des fonctions de gestion des couleurs puissantes mais intuitives disponibles sur les systèmes imageRUNNER ADVANCE C9070S PRO et C9060S PRO,

chacun peut produire des tirages couleur d'une qualité exceptionnelle au sein du service d'impression, même sans l'aide d'un spécialiste couleurs. PRISMAsync vous assure une gestion des couleurs professionnelle, de l'utilisation de modèles de couleurs pré-configurées à celle de fonctionnalités plus avancées.

La gestion des supports tout au long du flux de production garantit encore davantage la fiabilité de la qualité du tirage. Les supports sont regroupés en fonction de leurs caractéristiques colorimétriques et sont automatiquement associés aux profils couleurs adaptés afin de garantir une qualité optimale.

## Une préparation précise des documents

L'application de pré-press Océ PRISMAprepare (en option), conçue sur le principe WYSIWYG («What You See Is What You Get»), vous permet de simplifier la préparation des documents et la soumission de travaux même pour les documents complexes. Océ PRISMAprepare gère la composition, les images, la mise en page, les couleurs, les supports et la production au sein d'une plateforme PDF. L'application fournit en outre un rapport détaillé des modifications apportées au document. Ainsi, vous savez ce à quoi vous attendre en termes de produit fini ; vous avez également l'assurance que les paramètres adéquats sont utilisés pour obtenir un résultat optimal.



 **ImageRUNNER**  
ADVANCE



**Canon Inc.**  
canon.com

**Canon Europe**  
canon-europe.com

French Edition 0157W337  
© Canon Europa N.V., 2011

**Canon France**  
17, quai du Président Paul Doumer  
92414 Courbevoie Cedex  
Tél: 01 41 99 77 77  
Fax: 01 41 99 77 99  
www.canon.fr

**Canon (Suisse) SA**  
Industriestrasse 12  
CH-8305 Dietlikon  
Canon Helpdesk  
Tél. : 0848 833 838  
www.canon.ch

**Canon Belgium NV/SA**  
Berkenlaan 3  
1831 Diegem  
Tel. 02-722 04 11  
Fax 02-721 32 74  
www.canon.be

**Canon Luxembourg SA**  
Rue des Joncs 21  
L-1818 Howald - Luxembourg  
Tél: 48 47 96-1  
Fax: 48 98 79  
www.canon.lu

**Canon**