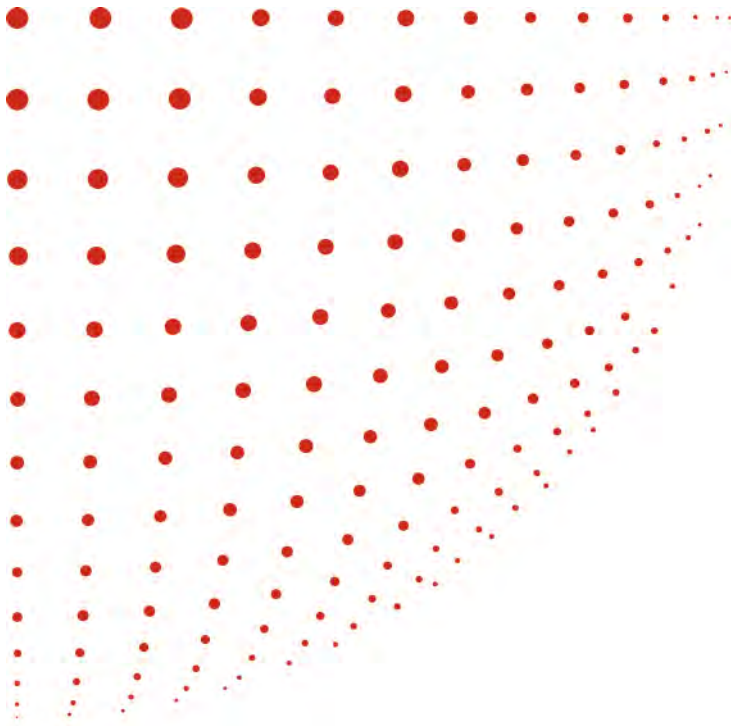
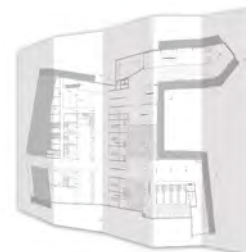


Solution de gestion documentaire grand format



Grandes performances, faible encombrement

Les MP W2401/MP W3601 combinent des arguments de rêve pour la production documentaire grand format : performance, faible encombrement et coûts maîtrisés. Vous pouvez copier, numériser, distribuer et archiver vos documents en toute sécurité à l'aide d'une seule unité étonnamment compacte. Grâce à un scanner couleur haut de gamme en option et une vitesse d'impression de 6,4 pages A1 par minute (MP W3601), ces périphériques offrent des améliorations déterminantes en termes de productivité pour l'environnement bureautique. Vous pouvez traiter un grand nombre de formats papier, du A4 au A0 en optant pour la configuration à deux rouleaux ou pour la cassette papier de 250 feuilles supplémentaire (jusqu'au A3).



- Design ultra compact.
- Scanner couleur en option avec de nombreuses fonctionnalités en standard.
- Très faciles d'utilisation - grand écran LCD tactile.
- Nouvelles fonctions de sécurité complètement intégrées.
- Productivité impressionnante : 4,4/6,4 ppm (A1) et 2,4/3,4 ppm (A0).

Améliorez votre flux de travaux grand format



FAIBLE ENCOMBREMENT - PLUS D'ESPACE

Pour des poids lourds de la production documentaire, les Aficio™MP W2401/MP W3601 prennent étonnamment peu de place grâce à leur encombrement limité. C'est pour cela qu'ils constituent les périphériques les plus compacts de leur catégorie. Avec les Aficio MP W2401/MP W3601, gagnez de l'espace sans faire de compromis sur les performances.



NUMÉRISATION, DISTRIBUTION, PARTAGE

Le scanner couleur intégré en option est garanti pour améliorer votre productivité. Vous pouvez réviser des dessins grand format en couleur : ajout de commentaires, numérisation des dessins et distribution. Les fonctions de Scan to e-mail, Scan to folder ou Scan to URL sont également disponibles. Les MP W2401/MP W3601 vous permettent même de visualiser un aperçu des documents numérisés avant la transmission. Numérisez vos documents originaux en haute résolution à 600 dpi et enregistrez-les sur une clé USB ou une carte mémoire SD.



FACILITÉ D'UTILISATION

Si vous utilisez déjà des périphériques Ricoh, vous vous sentirez immédiatement à l'aise. Grâce à l'écran LCD tactile de 8,5 pouces, vous pouvez accéder en toute convivialité à l'ensemble des fonctionnalités du périphérique. L'utilisateur visualise clairement l'état de l'appareil et peut en une seule touche de connexion/déconnexion s'authentifier rapidement. Les documents sauvegardés peuvent être visualisés sous forme de vignettes pleine couleur. Un écran simplifié avec moins de touches et une police plus grande permet aux utilisateurs malvoyants d'utiliser aisément ces périphériques. De plus, pour rendre ces appareils encore plus conviviaux, 18 langues sont prises en charge.



HAUTE SÉCURITÉ

Les deux appareils sont dotés des toutes dernières fonctionnalités en matière de sécurité afin de répondre aux exigences des clients dans ce domaine. Ils prennent en charge les normes de sécurité IEEE 802.11 WEP et WPA/WPA2 (IEEE 802.11i). WPA/WPA2 est une caractéristique de sécurité Wi-Fi interopérable de Wi-Fi Alliance. Elle fournit un niveau d'assurance élevé aux entreprises et aux PME. Vos données restent intégralement protégées ; seuls les utilisateurs autorisés peuvent accéder à vos réseaux.

TEMPS DE FONCTIONNEMENT OPTIMAL

À l'aide d'instructions animées et claires, l'écran tactile reprend point par point les procédures de dépannage et vous assiste lors du remplacement du toner ou de la résolution de petites anomalies, comme les incidents papier par exemple. Le système de résolution d'incidents papier est lui-même très simple. Pour gagner du temps, les guides latéraux permettent un empilage aisé sur le réceptacle inférieur.



PRODUITS ÉCO-RESPONSABLES

Chez Ricoh, nous nous attachons à réduire vos coûts et l'impact environnemental de votre entreprise. Les Aficio™MP W2401/MP W3601 sont dotés de fonctionnalités éco-responsables et économiques, telles que le temps de préchauffage réduit (moins de 120 secondes), l'autonomie toner améliorée et la faible consommation électrique. Ils respectent également la directive RoHS. De plus, les produits Ricoh sont conformes à la norme Energy Star. Cela signifie que l'énergie nécessaire au fonctionnement des périphériques Ricoh génère moins d'émissions de CO₂.

Aficio™ MP W2401/MP W3601

☐ COPIEUR

Procédé de copie :	Impression électrophotographique
Vitesse de copie :	MP W2401 : 2,4/4,4 copies par minute (A0-A1) MP W3601 : 3,4/6,4 copies par minute (A0-A1)
Résolution :	Maximum : 600 dpi
Copies multiples :	Jusqu'à 99 (saisie 10 touches)
Temps de préchauffage :	Moins de 2 minutes
Temps de sortie 1ère page :	Moins de 21 secondes (A1)
Réduction/agrandissement :	4 réductions, 4 agrandissements
Zoom :	25 - 400% (par incréments de 0,1%)
Mémoire :	1 024 Mo + disque dur de 160 Go
Alimentation papier :	Bypass 1 feuille Chargeur deux rouleaux (en option) Cassette papier de 250 feuilles (en option)
Sortie papier :	Supérieure : 50 feuilles A1 (papier ordinaire) Inférieure : 40 feuilles A0 (papier ordinaire)
Format papier :	Minimum : 210 x 210 mm Maximum : 914 x 15 000 mm
Grammage papier :	64 - 105 g/m ²
Dimensions (L x P x H) :	1 080 x 637 x 580 mm
Poids :	Moins de 107 kg
Source d'alimentation électrique :	220 - 240 V, 50/60 Hz
Consommation électrique :	Moins de 1,84 kW

⏏ SCANNER TYPE W3601 (EN OPTION)

Vitesse de numérisation :	Maximum 80 mm par seconde
Résolution :	Maximum : 600 dpi (TWAIN : 150 - 1 200 dpi)
Format original :	Maximum 914 x 15 000 mm
Formats de sortie :	PDF/TIFF
Pilotes intégrés :	Réseau TWAIN
Scan to e-mail :	SMTP, TCP/IP
Adresses de destination :	100 maximum par travail
Adresses de destination stockées :	150 maximum
Carnet d'adresses :	Via LDAP ou localement sur le disque dur
Scan to folder :	Via protocole SMB, FTP ou NCP
Destination :	50 dossiers par travail maximum
Scan to PDF :	Standard

AUTRES OPTIONS

Chargeur deux rouleaux, Cassette papier de 250 feuilles (jusqu'au A3), Table, Support pour originaux, Support pour rouleau, Empileuse arrière, Convertisseur de format de fichier, Unité de navigation, Logement USB2.0/SD, LAN sans fil

Pour en savoir plus sur la disponibilité des modèles, des appareils et des logiciels en option, contactez votre revendeur Ricoh.

🖨 IMPRIMANTE TYPE W3601 (EN OPTION)

Type de contrôleur :	Intégré
Vitesse d'impression :	MP W2401 : 2,4/4,4 impressions par minute (A0/A1) MP W3601 : 3,4/6,4 impressions par minute (A0/A1)
Résolution de l'imprimante :	Maximum : 600 dpi
Format de document :	Minimum : 210 x 257 mm Maximum : 914 x 15 000 mm
Protocole réseau :	TCP/IP, IPX/SPX (Basculement auto disponible)
Formats de fichiers acceptés :	HPGL, HPGL2 (HPRTL), TIFF (CALS), Adobe® PostScript® 3™
Environnements supportés :	Windows® 2000/XP/Vista/7/Server 2003/ Server 2008, Mac OS X (OS X10.2 ou version ultérieure)
Interface :	Standard : Ethernet 10 base-T/100 base-TX, USB 2.0 En option : LAN sans fil (IEEE 802.11b), Gigabit Ethernet



RICOH

Certifié ISO9001, Certifié ISO14001

Les noms de marques et/ou de produits sont des marques déposées de leurs propriétaires respectifs. Les caractéristiques et l'apparence extérieure du produit sont sujettes à modification sans préavis. Les couleurs du produit sont susceptibles d'être différentes de celles présentées dans cette brochure. Les images présentées dans cette brochure ne sont pas de vraies photographies et de légères différences de détail peuvent apparaître.

Copyright © 2011 Ricoh Europe PLC Tous droits réservés. Toute modification et/ou adaptation et/ou reproduction, en partie ou en intégralité, et/ou insertion dans d'autres travaux de la présente brochure, de son contenu et/ou de sa mise en page sans l'accord écrit de la société Ricoh Europe PLC est interdite.

www.ricoh-europe.com

Pour plus d'informations,
veuillez contacter